



Infoveranstaltung Heizzentrale

Rathaus Lonsee 29.01.2026



**Finanziert von der
Europäischen Union**
NextGenerationEU

Gefördert durch:



Bundesministerium
für Wirtschaft
und Klimaschutz

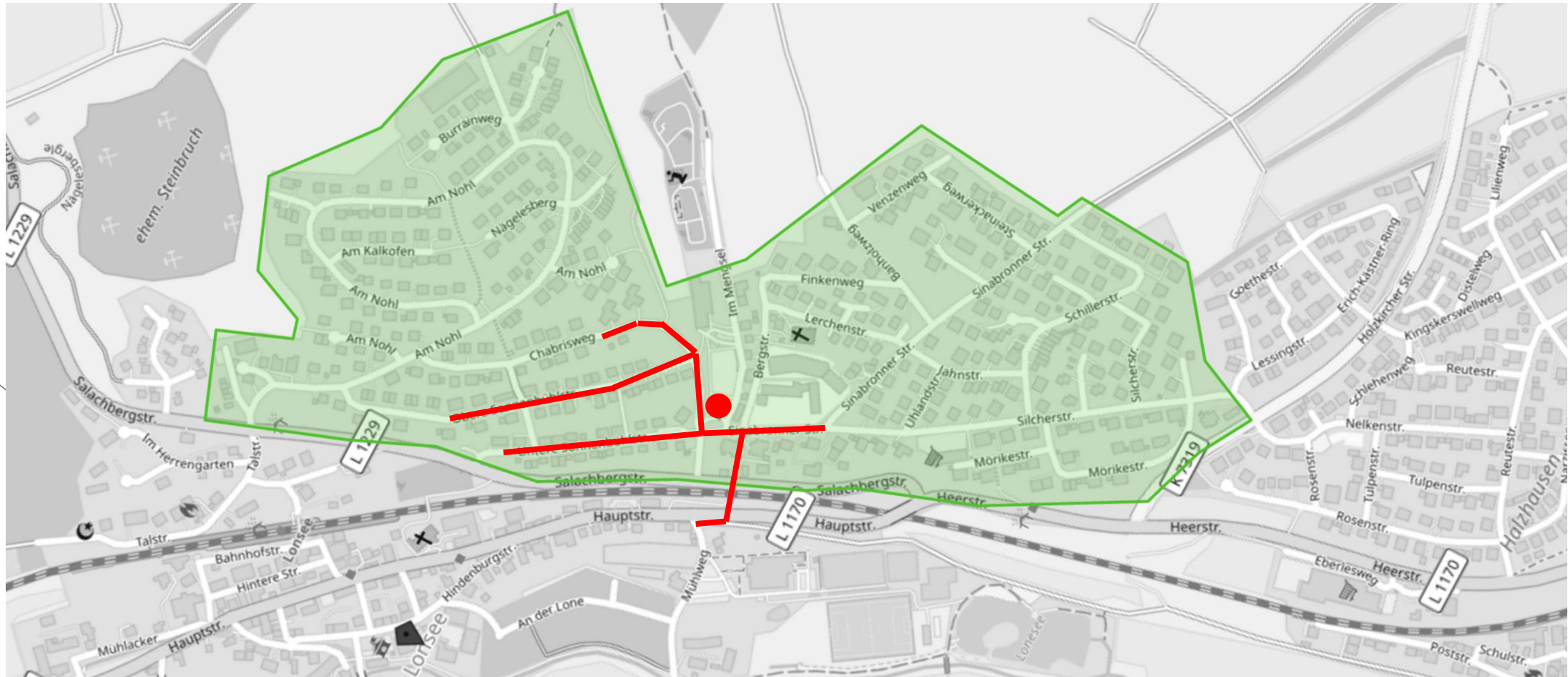
aufgrund eines Beschlusses
des Deutschen Bundestages

Agenda

- Aktueller Baufortschritt
- Aktuelle Situation
- Standort Heizzentrale
- Ausblick



Aktueller Baufortschritt





Aktuelle Situation

Bisheriger Planungs- /Entscheidungsverlauf

2022

- Anfrage Wärmenetz
- Explodierende Energiepreise
- Vorstellung Konzeptidee im GR
- Beginn Planung



2023

- Umfrage
- Öffentlichkeitsbeteiligung
- Planung Große Variante
- Scopingtermin LRA

2024

- Erstellung Gutachten
- Rückläufige Fossile Energiepreise
- GR Beschlüsse



2025

- Öffentliche Auslegung
- Fossile Energiepreise
- Neubetrachtung der aktuellen Situation
- Neuplanung Heizzentrale



2026

- Fertigstellung Planung
- Bau und Inbetriebnahme Heizzentrale

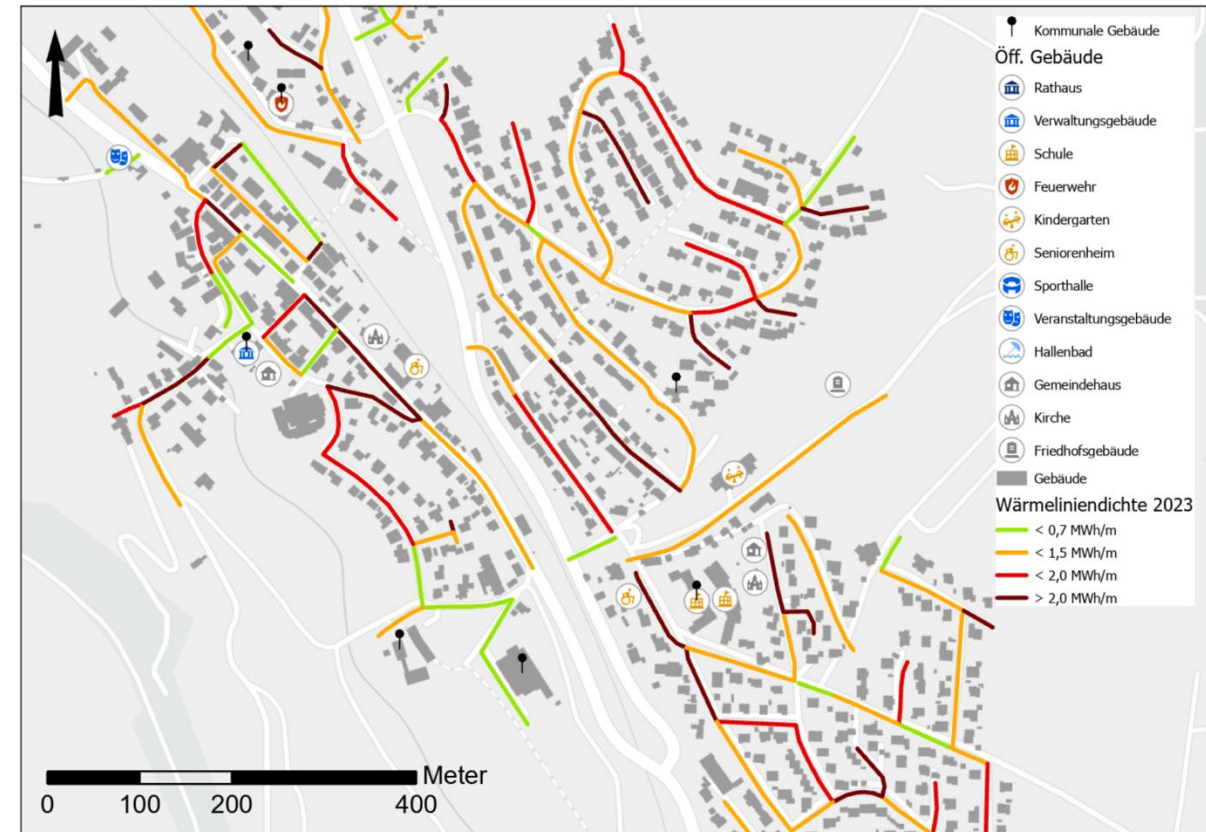


Auswertung Standortalternativen



- Landschaftsschutzgebiet
- Naturschutzgebiet
- Biotop

Beurteilung Wärmenetzzeignung





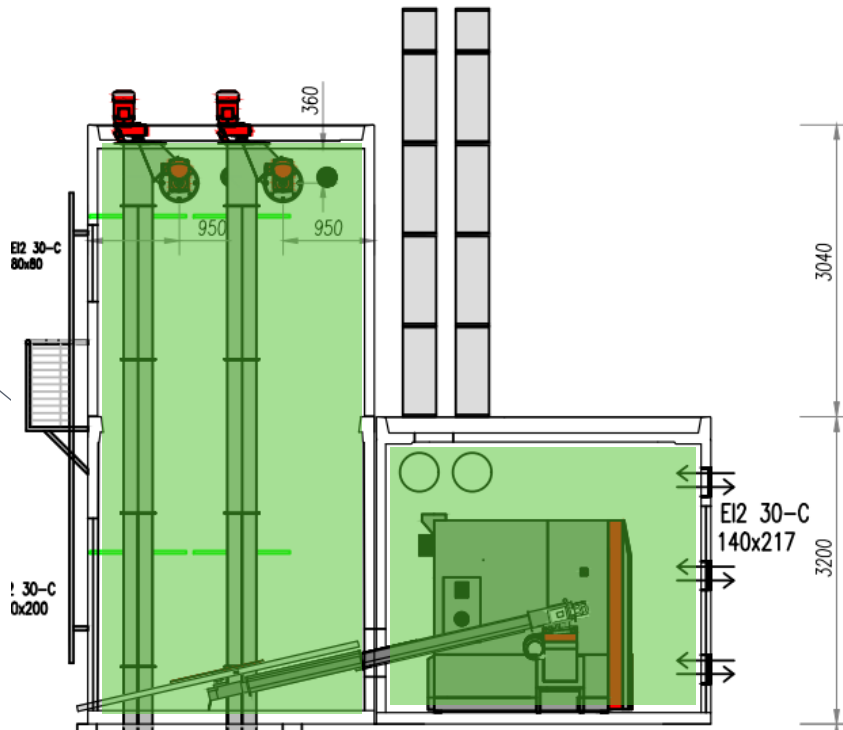
Standort Heizzentrale

Erkenntnisse aus Neubewertung

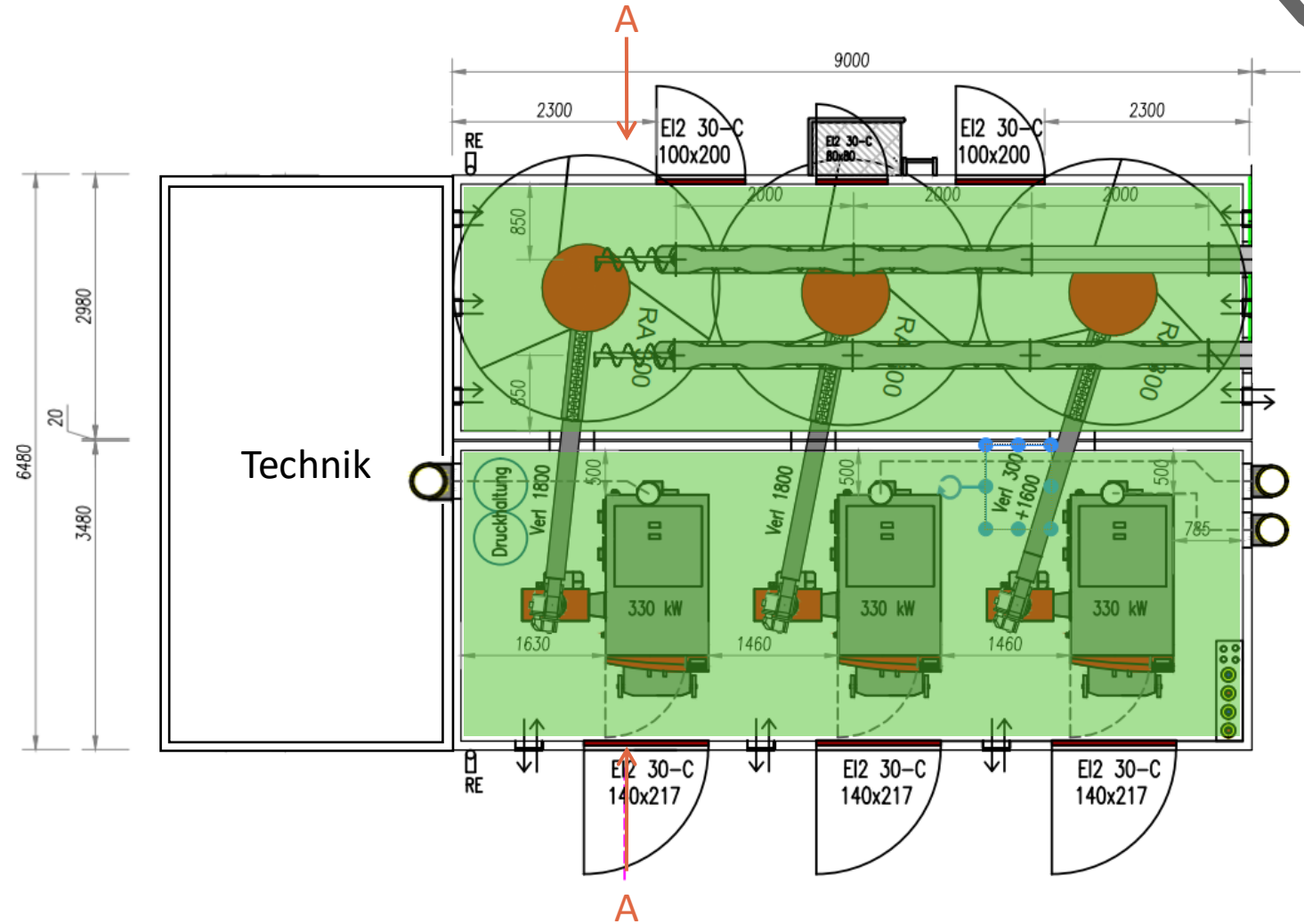
- NETZ
 - Weiterer Ausbau, vorerst nur im Rahmen von Sanierungsmaßnahmen
- HEIZZENTRALE
 - klein (Heizleistung <1 MW)
 - möglichst zentral
 - kostengünstige Bauweise
 - auf Biomassebasis



Heizzentrale in Modulbauweise

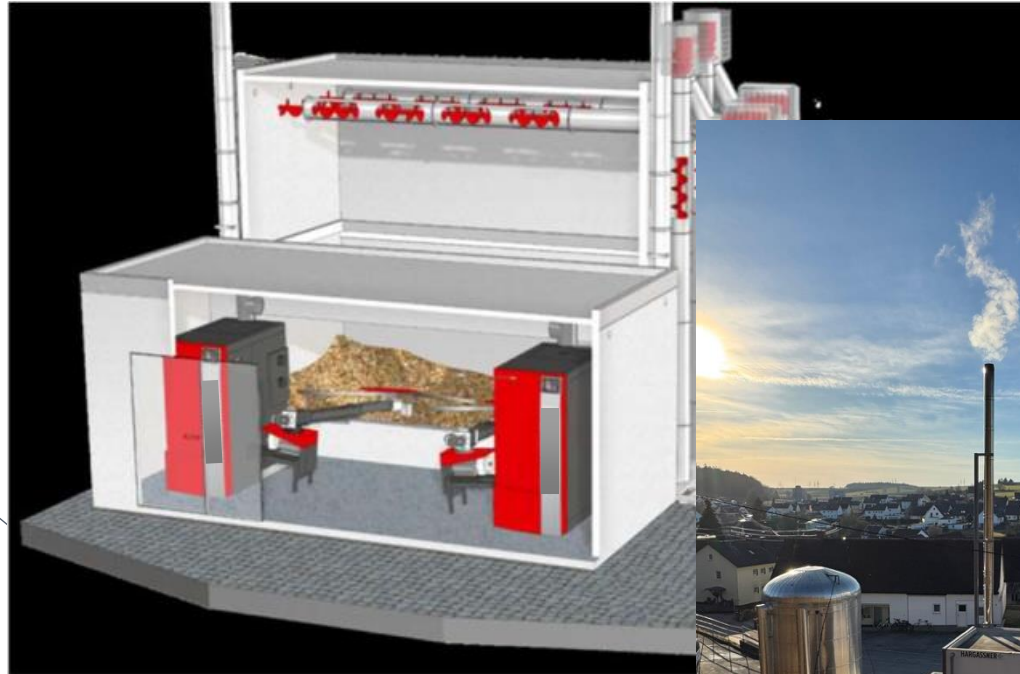


Schnitt A-A

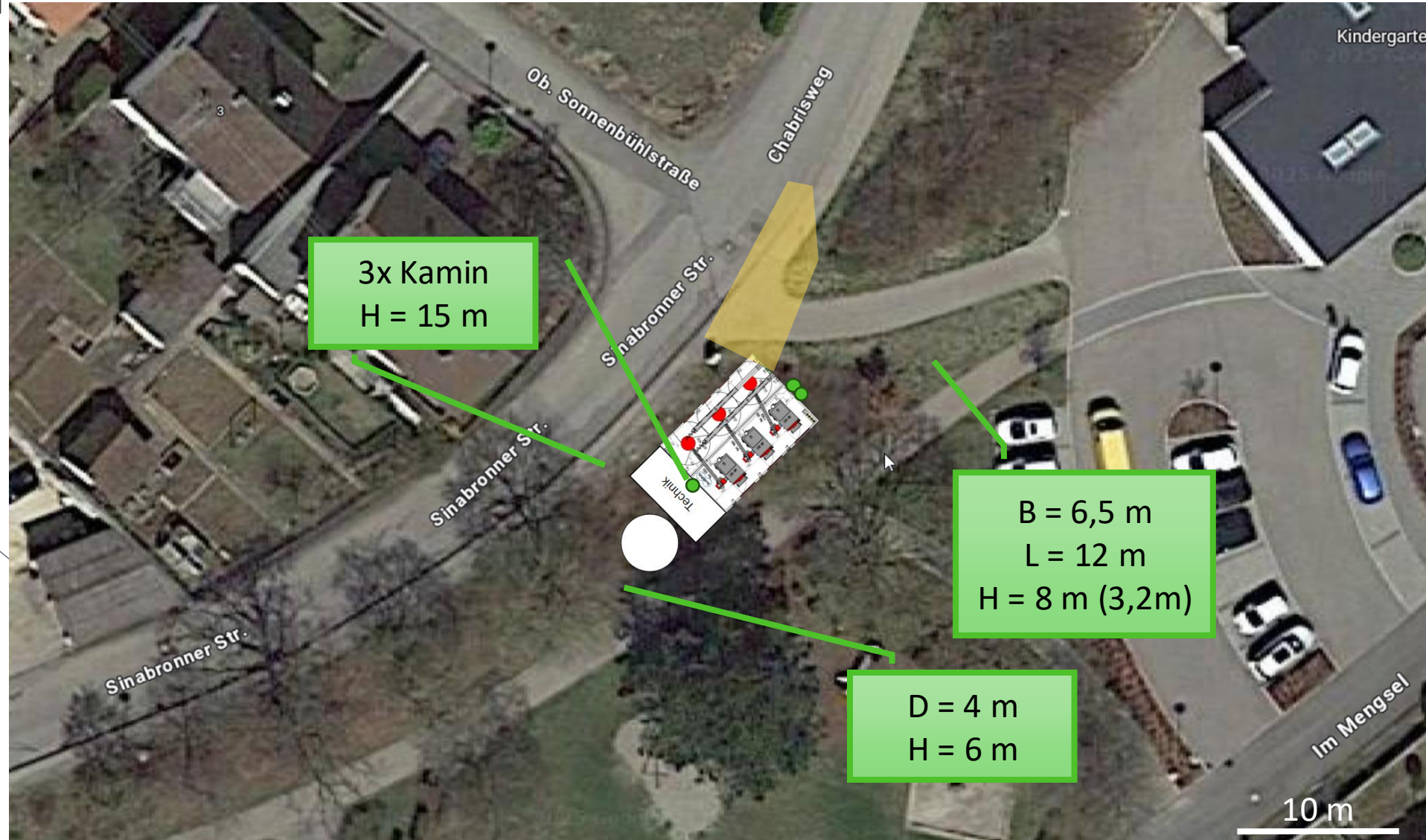


Draufsicht

Heizzentrale in Modulbauweise



Geplanter Standort Heizzentrale



Betriebsablauf

Neuer Standort Mengsel

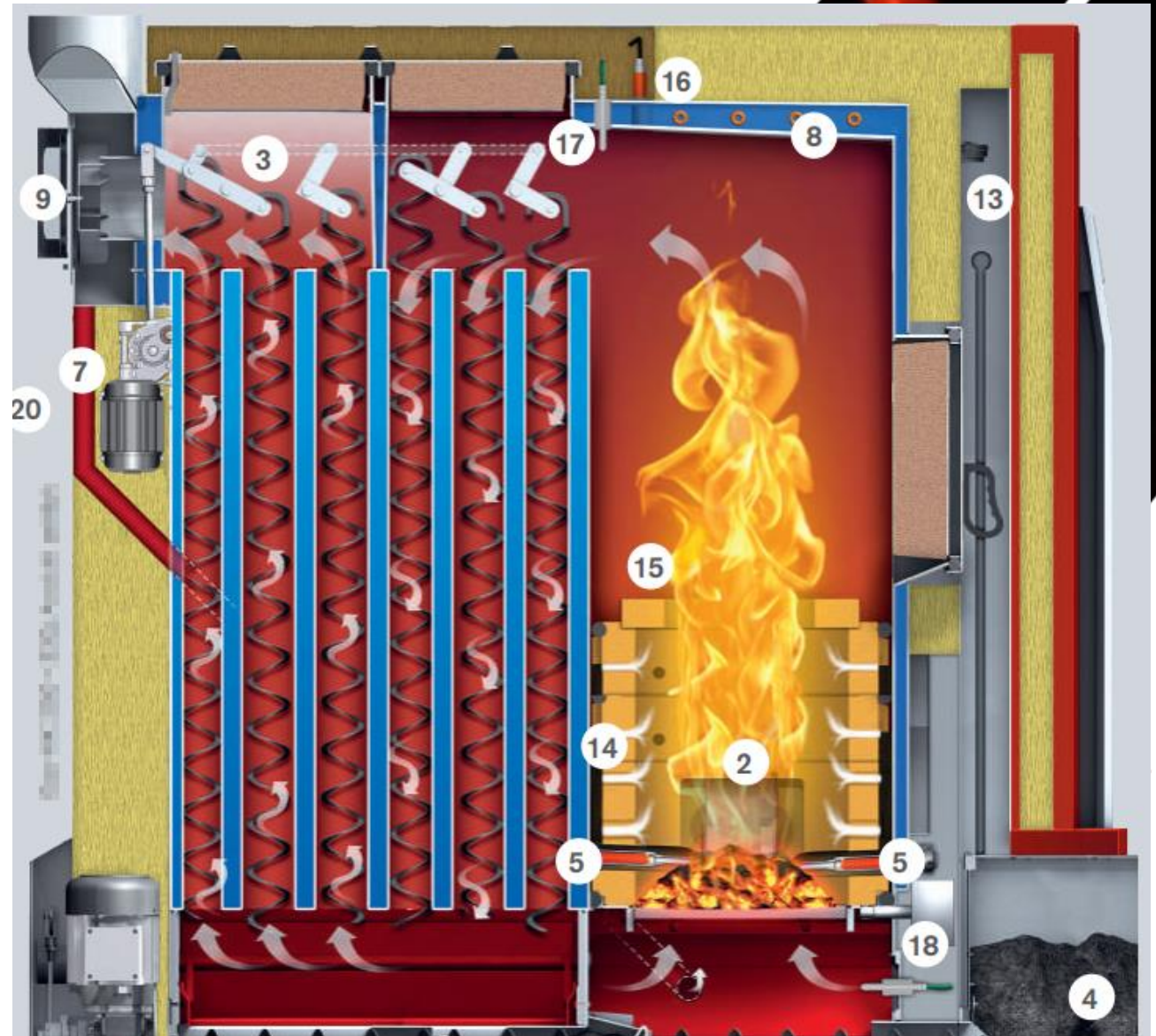
- Versorgung des Netzes in den Monaten Mai bis September über das Wärmenetz der Biogasanlage
- Regelmäßige Anlieferung der Hackschnitzel in der Heizperiode (alle 2 Tage)
- Zwischenlagerung der Hackschnitzel nicht vor Ort
- Ascheabfuhr alle 1-2 Wochen



Technik

Neuer Standort Mengsel

- 3 hocheffizient Biomassekessel
- Geprüfte Technik die alle gesetzlichen Grenzwerte erfüllt
- Kaskadenschaltung für effizientere Verbrennung
- Bauartbedingte sauberste Verbrennung (Filterung)

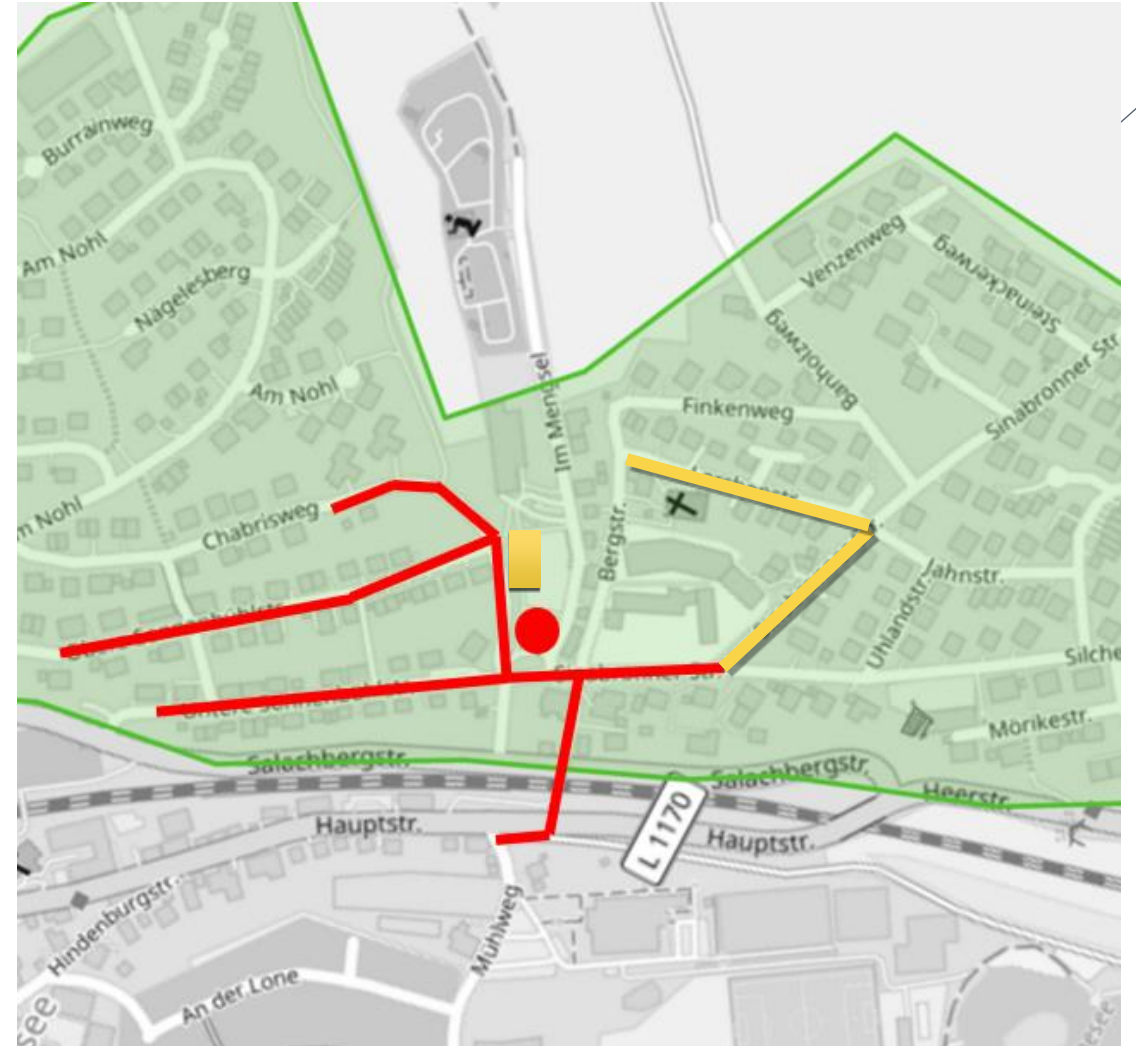




Ausblick

Zeitplan

- 2026
 - Bau und Inbetriebnahme HZ
 - Versorgung weiterer Objekte mit bestehender Anschlussleitung
- 2027
 - Netzerweiterung Sinabronner Str. und Lerchenstraße



Wärmepreis

Leistungspreis (LP)

- 69,- €/kW/Jahr (82,11€ inkl. MwSt)
- Staffelpreise ab 30 kW Anschlussleistung
- Frühbucher Angebot bei Anschluss bis 28.02.2027 (30% Rabatt für die ersten 5 Jahre)

Arbeitspreis (AP)

- 12,- Cent/kWh (14,28 Cent inkl. MwSt)

Messpreis (MP)

- 5,- €/Monat (5,95 € inkl. MwSt)

Wärmepreis

Laufende Kosten

Beispiel: EFH mit bestehender Gasheizung 17,5 kW Leistung und 20.000 kWh Gasverbrauch pro Jahr

	Menge	Preis	Summe netto	Summe brutto	Frühbucher
Leistung [kW]	13	69,00 €	897 €	1.067 €	747 €
Verbrauch [kWh]	16.000	0,12 €	1.920 €	2.285 €	2.285 €
Messpreis [Monate]	12	5,00 €	60 €	71 €	71 €
Heizkosten pro Jahr			2.877 €	3.423 €	3.104 €
Monatsabschlag				285 €	259 €

Vergleich

	Gas + Solarthermie	WP	FW
1. Installation	25.000 €	30.000 €	21.000 €
Nutzungsdauer	18	15	40
Ersatzinvestition	8.000 €	12.000 €	
afa auf 40 Jahre	1.069 €	1.550 €	525 €
Wartung	200 €	200 €	50 €
Summe p.a.	1.269 €	1.750 €	575 €

Weiche Faktoren für FW

- Wartungsarm
- Niedrige Reparaturkosten
- Zukunftssicher
- Geringes Risiko
- Bestandsschutz
- Geringer Platzbedarf



Vielen Dank!

Oliver Prinzing

+49 7336 - 2279 555

o.prinzing@we-lonsee.de

www.we-lonsee.de